

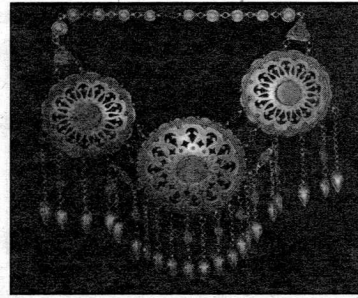
La mostra nei sotterranei del Castello sarà inaugurata sabato 8 ottobre alle ore 18.00

# "Un mondo di Gioie. L'eterna ricerca della bellezza"

ABBIATEGRASSO - Dal 9 ottobre all'1 novembre sarà aperta al pubblico, nei sotterranei del Castello Visconteo di Abbiategrasso, la mostra "Un mondo di Gioie. L'eterna ricerca della bellezza" promossa dal Comune di Abbiategrasso e dalla Fondazione per la promozione dell'Abbatense, e curata dall'Associazione culturale "Obiettivo sul Mondo" di Abbiategrasso in collaborazione con l'Istituto Graf di Bologna. I gioielli, in quanto ornamenti e simboli di status sociale, compaiono presso tutte le civiltà e in tutte le regioni della Terra. Dai popoli primitivi in poi non esiste tribù o etnia, piccola o grande, che non abbia maturato un proprio gusto specifico, seguendo il quale i suoi componenti si adornano. Come per la ruota o la scrittura, non si riuscirà mai a individuare l'inventore del primo gioiello: in chissà quante zone del mondo, a millenni di distanza, qualcuno ha cominciato ad associare materiali rari, per qualche motivo "preziosi" e difficilmente reperibili, piuttosto che oggetti dalle presunte proprietà taumaturgiche o apotropaiche, al bisogno estetico di mettersi addosso, per rendersi più attraente ed essere ammirato dagli altri. Poi questo ornamento è diventato patrimonio, assumendo un valore economico: ancor oggi, soprattutto tra le popolazioni nomadi, donne e uomini portano addosso la loro ricchezza, espressa in oggetti che - in caso di bisogno - possono

essere venduti o barattati. L'esposizione vuole ripercorrere questo cammino compiuto dall'umanità, muovendosi sul binario del tempo ma anche su quello dello spazio, che in questo caso non sono paralleli ma si incrociano in mille modi. Alle molteplici espressioni della bellezza "da portarsi addosso" è dedicata questa mostra, che ha l'ambizione di gettare uno sguardo in ogni direzione, appunto nello spazio e nel tempo, per dare un'idea ampia ed esauriente delle "gioie" del mondo arrivando al XX secolo. La mostra è divisa in più sezioni, ognuna delle quali contiene gioielli e monili originali, specifici di ciascuna delle aree culturali e delle civiltà esaminate.

Per la parte storico-archeologica, è stato scelto di privilegiare le culture sviluppatesi in area padana ed in particolare nella Valle del Ticino. Per questa ragione è stata richiesta la collaborazione di musei pubblici e privati, tra cui: Museo Archeologico di Arsago Seprio, Museo "Pisani Dossi" di Corbetta, il Museo Archeologico "Paolo Giovio" di Como, Museo "Parisi-Valle" di Maccagno, Musei Civici di Reggio Emilia, Museo Civico Archeologico "Arsenio Crespellani" di Bazzano. L'ampia parte etnografica che spazia dalle culture precolombiane ai popoli dell'Amazzonia, dell'Africa, del Medio ed Estremo Oriente, passando per Asia centrale, India, regioni himalayane, Cina, Giappone



e Papua, proviene da alcune tra le più importanti collezioni private italiane e dal Museo "Popoli e Culture" del Pime di Milano. Completano la mostra tre sezioni speciali: una dedicata al bijou in collaborazione con il "Museo del bijou" di Casalmaggiore; una con alcuni prestigiosi pezzi provenienti dal Museo Aziendale Gori&Zucchi (Uno A Erre) di Arezzo; la terza dedicata alle murrine veneziane della collezione Augusto Panini. Orari mostra: da martedì a venerdì 16.00-19.00 ; sabato e festivi 10.00-12.00 15.00-19.00. Ingresso gratuito. Per informazioni: 349/4630749 - 340/4964197 ? obiettivosulmondo@tiscali.it ? fondazione@comune.abbiategrasso.mi.it.

## Intervento/

Ad Abbiategrasso nella primavera del 2008 il PdL no la coalizione per la sinistra (Pd, assessori del Pd, Idv ...che devor po di persone auto-organizzate, dum, beni comuni, difesa del movimenti, associazionismo la nella città che propongono l Cassinetta di Lugagnano, comu Stelle\* 2008 nella categoria "ges crescita 0). Quest'ultimi rischiano è un premio dell'associazione con Grillo. Finiguerra non è iscritto a

**SCUOLA DI DANZA CLASSICA**  
**LE TECNICHE**  
**CORSI DI DANZA**  
 preparatoria (anni sbarra a terra) e passi a due lezioni di punta  
**Modern Jazz DANZA CONTEMPORANEA**  
 Informazioni e iscrizioni Tel. PILATES a YOGA anch

**IMPRESA EDILE F.LLI FERRANTE**  
 Ristrutturazioni complete  
 Preventivi gratuiti - Prezzi adeguati  
 Corso S. Martino, 67 - Abbiategrasso (Mi)  
 Cell. 338 60.67.303 - 347 18.27.146

**IDRAULICA SUBITO...**  
 DI ARMANDO  
 CELL. 338/9704312  
 RIPARAZIONI IDRAULICHE  
 SOST. CALDAIE - IMP.  
 RISCALDAMENTO  
 IMPIANTI IDRICI  
 ABILITAZIONE 46/90  
 IMP. ARIA CONDIZIONATA  
 PANNELLI SOLARI  
**ABBIATEGRASSO**

**REHA**  
 Istituto Tecnico Ortopedico  
 Via Dante, 110 - ABBIATEGRASSO (Mi) - Tel.  
 Se il tuo malessere origina dai

**CONVENZIONATO**  
 ASL - INAIL  
 Azienda Certificata  
 ISO 9001:2000  
 con certificato n. 34860  
**CENTRO AUSILI**